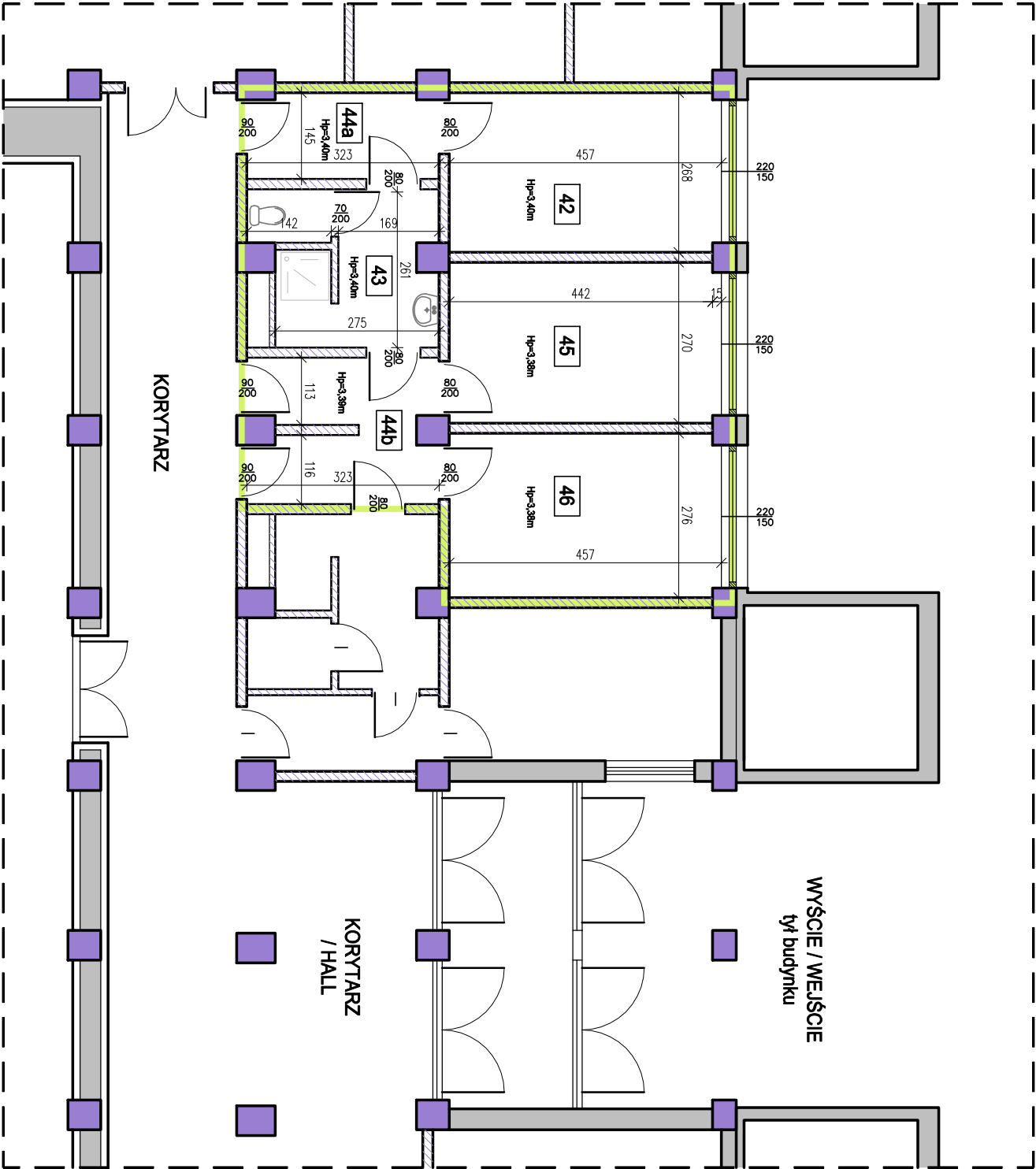
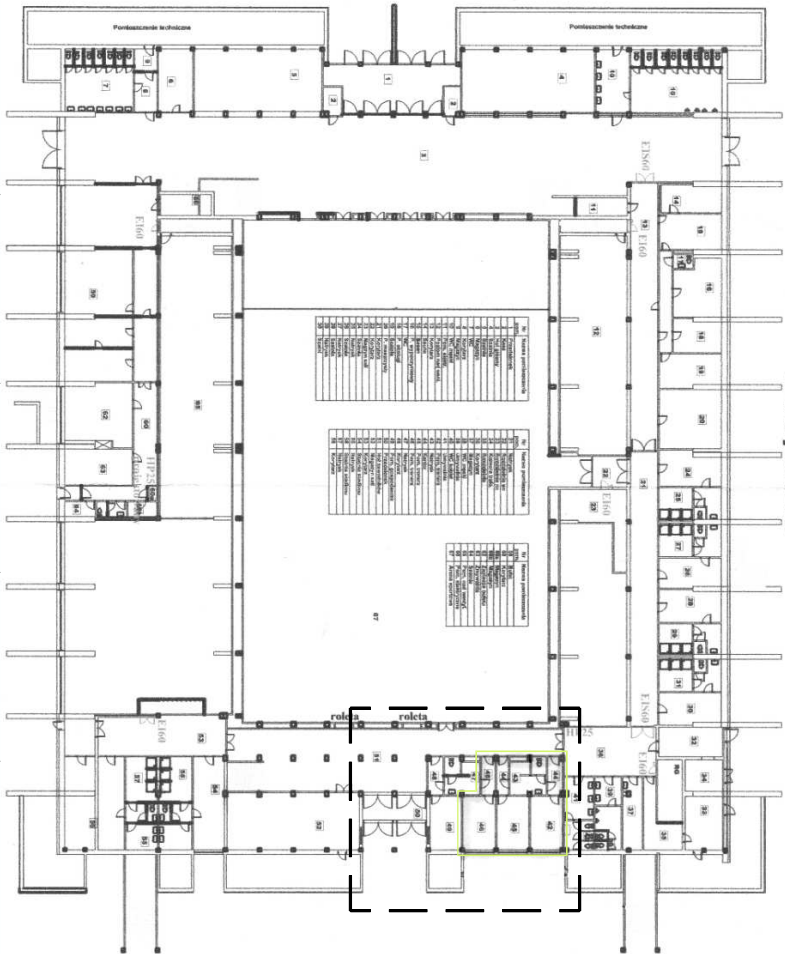


HALA WIDOWISKOWO - SPORTOWA (istniejący budynek)

Rzut parteru



44 a	Kontorek	43	Zaplecze sanitarne	44 b	Kontorek
4,58m <sup>2</sup>	płytki gres	7,55m <sup>2</sup>	płytki gres	7,28m <sup>2</sup>	płytki gres
42	Pom. trenera	45	Pom. trenera	46	Pom. trenera
12,20m <sup>2</sup>	płytki gres	12,29m <sup>2</sup>	płytki gres	12,56m <sup>2</sup>	płytki gres
				R-m [pu]	Pow. użytkowa
				56,46m <sup>2</sup>	części budynku

LEGENDA:


— — Zakres rysunku (Fragment budynku Hali widowiskowo - sportowej)

Pomieszczenia objęte opracowaniem

ELEMENTY KONSTRUKCYJNE (SŁUPY)

ŚCIANA OSŁONOWA / KONSTRUKCYJNA

ŚCIANA DZIAŁOWA

67-200 Głogów, ul. grodzka 4, Tel. 608594436 tel/fax 76 852-16-22, e-mail: biuro@proma-bud.pl					
		Branża:			
		BUDOWLANA		Nr rys.	Skala:
				11	1:100
Obiekt:	Pomieszczenia trenerskie (biurowe) HALA WIDOWISKOWO – SPORTOWA	Stadium:		Data:	
		P. T.		12.2021	
Lokalizacja:	Głogów, ul. Witła Słwosza 1 / Miasto Głogów, obr. 009 Żarków dz.nr 652				
Nazwa rysunku:	Rzut porteru (fragment budynku)		Upr. bud.	Podpis:	
Projektant:	mgr inż. Adam Mordarski		74/D05/10 spec. konstr.-bud.		